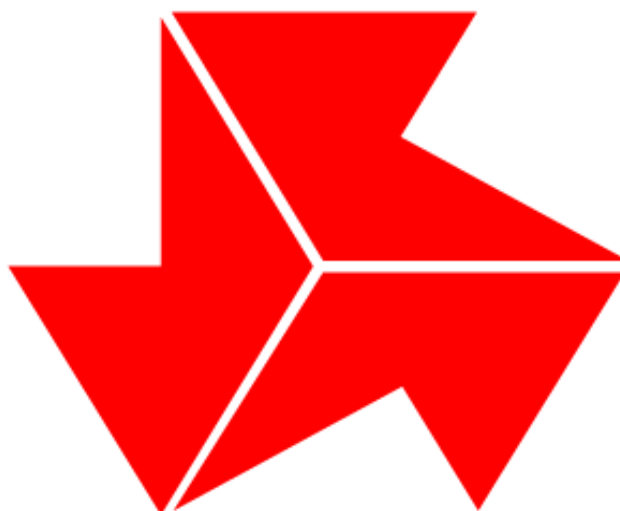


令和3年度全国高等学校総合体育大会

第71回全国高等学校スケート競技・アイスホッケー競技選手権大会

アイスホッケー競技

競技関係者必携



大会スローガン

「我らの思い 氷都とともに 奮い立て」

期 日 令和4年1月17日（月）～21日（金）

場 所 テクノルアイスパーク

フラット八戸

ふくちアイスアリーナ

青森県実行委員会

アイスホッケー競技業務内容

1 受付係

<業務内容>

- 1 選手・監督・スタッフの ID 確認・連絡
- 2 コロナ検温対策業務
- 3 報道関係者の ID 確認・連絡
- 4 w-up 時間・場所確認

2 誘導係

<業務内容>

- 1 選手ベンチ消毒・確認・点検
- 2 選手控室消毒・確認・点検
- 3 チーム誘導
 - ①バス到着時、出発時の駐車場誘導。
 - ②駐車場 ⇄ 選手控室。
- 4 氷上出入口の選手管理（ゾーンコントロール）
- 5 選手のインタビューに関すること（食堂ホールへの誘導）
- 6 控室の利用注意・忘れ物確認

3 消毒係

<業務内容>

- 1 選手ベンチ消毒・確認・点検
- 2 選手控室消毒・確認・点検

4 会場係

- 1 表彰式会場の設営
【団体表彰】
1 位校は 3 人、2 位校は 1 人の参加とする。

5 救護係

- 1 大会事務局で医療関係者を依頼し、適宜補助的にサポートする。

第71回全国高等学校スケート競技・アイスホッケー競技選手権大会 アイスホッケー競技会役員配置

〔本部役員〕

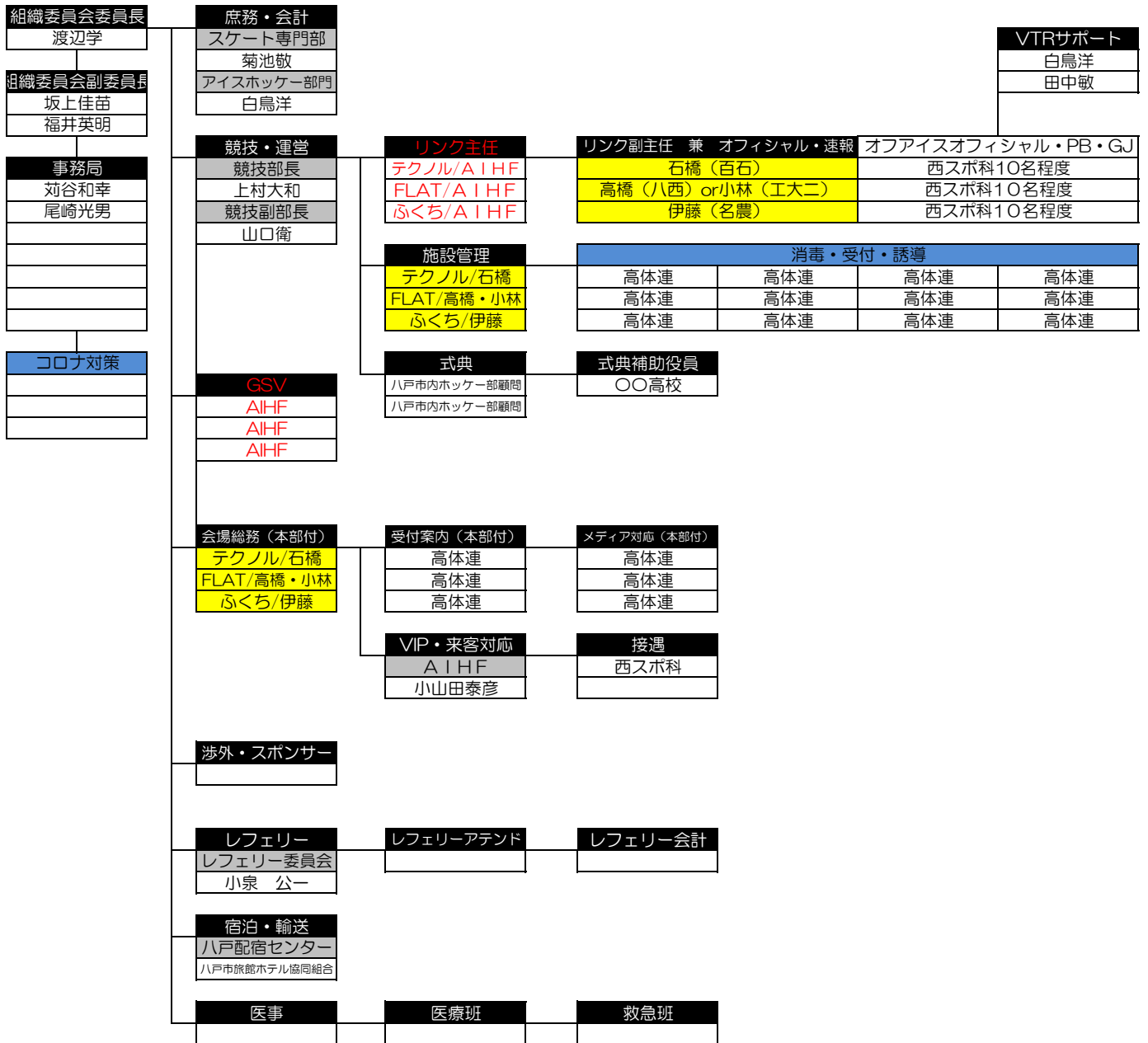
	職務内容	新井田	フラット	ふくち
GSV	○登録役員・選手・ユニホーム確認 ○トラブル発生時の対応方針決定 ・ゲームタイムの調整・伝達 ○懲戒委員会関係 ・招集、審議結果の伝達、報告等	連盟依頼		
総務委員長	○日ア連、日ス協、実行委員会連絡調整 ○報道対応統括	高体連(尾崎光男)		
競技本部主任	○競技本部統括 ・各会場連絡・調整 ・施設管理者との調整 ・勤務弁当管理	高体連(山口衛)		
リンク主任	○競技日程管理・オフィシャルサポート	連盟依頼	連盟依頼	連盟依頼
リンク副主任	○会場管理 ・控室最終確認	高体連(石橋)	高体連(高橋or小林)	高体連(伊藤)
	○オフィシャル統括	高体連(石橋)	高体連(高橋or小林)	高体連(伊藤)
	○競技記録管理 ・ゲームシートの作成・保管・配布 ・会場掲示、送受信	高体連(石橋)	高体連(高橋or小林)	高体連(伊藤)
	○表彰管理	青森県顧問	/	/
	○補助員統括	高体連(西高)	高体連(西高)	高体連(西高)
	○ビデオサポートシステム ※準決勝以降(テクノルのゲーム)	連盟依頼 (白鳥・田中)	連盟依頼 (白鳥・田中)	連盟依頼 (白鳥・田中)

〔オフィシャル〕

	業務内容	新井田	フラット	ふくち
オフィシャル	○ペナルティボックスアテンダント×2 ○ゴールジャッジ(シュート数記録)×2 ○ゲームタイム計時 ○アナウンス ○得点盤操作	西高スポ科 市内高校チーム	西高スポ科 市内高校チーム	西高スポ科 市内高校チーム

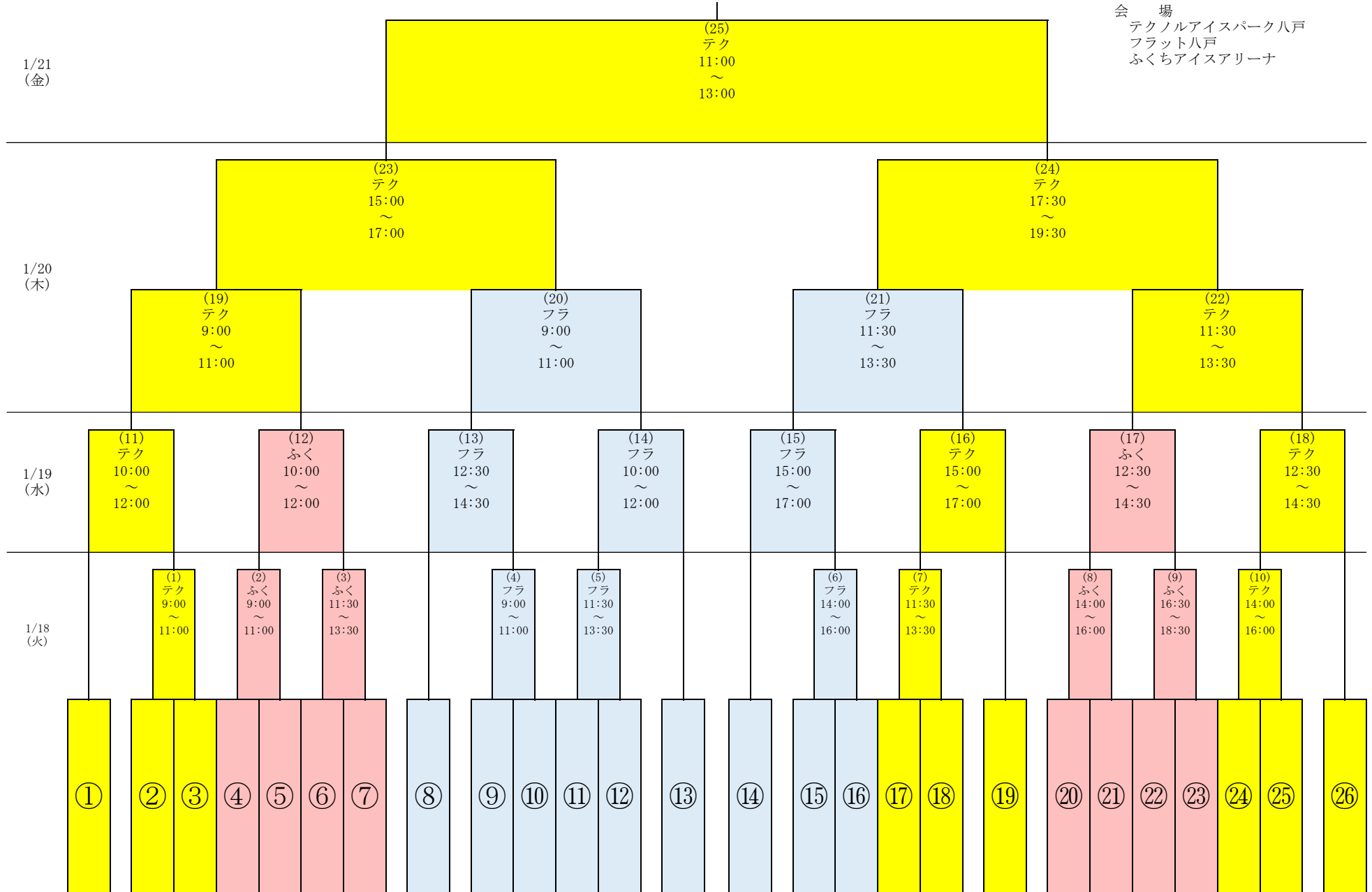
〔補助員〕

	業務内容	新井田	フラット	ふくち
競技補助員	○整氷時ゴールの移動 ○パック出し、回収 ○ゲーム中整氷	西高スポ科		
本部補助員	○本部、役員控室、報道員室等の清掃 その他本部業務補助 ○表彰補助	高体連		



令和3年度全国高等学校総合体育大会
 第71回全国高等学校スケート競技・アイスホッケー競技選手権大会
 アイスホッケー競技 組み合わせ表(案)

会 場
 テクノルアイスパーク八戸
 フラット八戸
 ふくちアイスアリーナ



令和3年度全国高等学校総合体育大会
第71回全国高等学校スケート競技・アイスホッケー競技選手権大会
アイスホッケー競技日程(案)

日時	会場名	8	9	10	11	12	13	14	15	16	17	18	19	20
1月16日 (日)	テクノアイスパーク八戸	公式練習			②	③	⑰	⑱	⑳	㉔	㉕			
	フラット八戸				⑨	⑩	⑪	⑫	⑮	⑯				
	ふくちアイスアリーナ				④	⑤	⑥	⑦	⑳	㉑	㉒	㉓		
1月17日 (月)	テクノアイスパーク八戸	公式練習		①	⑱						㉖			
	フラット八戸			⑧	⑬		監督主将会議		開始式		⑭			
1月18日 (火)	テクノアイスパーク八戸			(1)		(7)		(10)						
	フラット八戸			(4)		(5)		(6)						
	ふくちアイスアリーナ			(2)		(3)		(8)			(9)			
1月19日 (水)	テクノアイスパーク八戸			(11)			(18)		(16)					
	フラット八戸			(14)			(13)		(15)					
	ふくちアイスアリーナ			(12)			(17)							
1月20日 (木)	テクノアイスパーク八戸			(19)		(22)				(23)		(24)		
	フラット八戸			(20)		(21)								
1月21日 (金)	テクノアイスパーク八戸			(25)			閉会式							

【テクノルアイスパーク試合の場合】

- 90分前到着予定
- 入館退館について
 - ①チーム代表者 1 名受付へ連絡。
 - ②誘導員の指示に従い、控室へ一斉移動。
 - ③チケット BOX 前入り口から入場。
 - ④30 分以内にホームチームから、誘導員の誘導で、一斉にバス移動。
移動完了後、アウェーチーム移動開始。
- 貴重品は各チームで保管してください。
- 屋外で w-up する場合は、受付・誘導員へ申し出てください。
- 控室が足りない場合、着替え場所や荷物置き場として指定の場所を利用すること。
- 他チーム選手との接触をできるだけ避けるように協力してください。
- トイレは、原則控室内トイレを利用してください。
- ゲームシートは、受付に用意。誘導員が退館する際に、チーム関係者へ渡します。
- 試合中に、次チームが来場するので、誘導員が全チーム同様に対応します。
- 試合間や移動中に、選手同士がなるべく交錯しないように、控室で待機する場面が想定されるので、誘導員の指示を従ってください。
- 試合終了後、両選手ベンチを消毒。作業終了後、控室まえに待機して控室退室と同時に、消毒作業開始。
- 使用場所

ミーティング	屋内	屋外	着替え・荷物置き場
ホームチーム (控室 1・2 利用チーム)	西側 2F 通路 貸し靴前ドアから観 客席を上がり移動	正面駐車場 または 駐車場横 公園スペース	1：控室上の 北側青色客席
			2：控室上の 南側青色客席
アウェーチーム (控室 3・4 利用チーム)	東側 2F 通路 南側トイレ前ドアか ら、リンクサイドを通 って移動	テニスコート横 または 裏公園スペース	3：オフィシャル上の 北側青色客席
			4：オフィシャル上の 南側青色客席

▽控室の鍵は、受付で保管・管理します。

入館から退館時までは、チームで管理してください。

【フラット試合の場合】

- 90分前到着予定
 - リンクへの入退場について
 - ①チーム代表者 1 名正面入り口受付へ連絡。
 - ②誘導員の指示に従い、それぞれの控室へ一斉移動。
 - ③指定された入り口から入場すること。
 - ④30 分以内に、誘導員の誘導で一斉にバスへ移動してもらう。
 ※他チーム選手との接触を極力避けるように協力要請。
 - 試合終了後、両選手ベンチを消毒。作業終了後、控室前待機し、選手退室と同時に、消毒作業開始。
 - ゲームシートは、受付に準備して、誘導員が退館する際に、チーム関係者へ渡す。
 - 試合中に、次チームが来場するので、誘導員は全チーム同様に対応する。
 - 選手同士が交錯しないように、控室やベンチ横客席で待機するなど、誘導員の指示に従ってください。
 - 貴重品は各チームで保管してください。
 - 屋外で w-up する場合は、受付・誘導員へ申し出てください。
 - 控室が足りない場合、着替え場所や荷物置き場として指定の場所を利用すること。
 - 試合終了後、両選手ベンチを消毒。作業終了後、控室まえに待機して控室退室と同時に、消毒作業開始。
- 使用場所

ミーティング	w-up 屋内	屋外	着替え荷物置き場
ホームチーム (控室1・2利用チーム)	西側 2F 通路から 南側バルコニー席 控室から正面付近階段 を上がり指定の場所へ。	正面駐車場 または 駐車場横 公園スペース	1：選手ベンチ上、 西側客席を使用可
			2：選手ベンチ上、 東側客席を使用可
アウェーチーム (控室3・4利用チーム)	東側 2F 通路から 北側バルコニー席 控室からリンクサイド →北側座席を上がり指定 の場所へ。	裏側駐車場スペース	3：オフィシャル上、 西側客席を使用可
			4：オフィシャル上、 東側客席を使用可

※トイレに関しては、原則控室内トイレを利用すること。

▽控室の鍵は、受付で保管・管理します。

入館から退館時までは、チームで管理してください。

【ふくち試合の場合】

▽控室の鍵は、受付で保管・管理。

- 90分前到着予定
- リンク内、入退館について
 - ①チーム代表者 1 名正面入り口受付へ連絡。
 - ②誘導員の指示に従い、それぞれの控室へ一斉移動。
 - ③試合終了後 30 分以内に、誘導員の誘導で一斉にバスへ移動してもらう。
(入館口は1つしかありません)
- トイレに関しては、利用する際に、必ずマスクを着用すること。
- 試合終了後、両選手ベンチを消毒。選手控室は退室と同時に、消毒作業開始。
- 前試合終了時には、各控室に待機し、終了選手が控室へ入ってから移動/練習開始。
- ゲームシートは、受付に準備して、誘導員が退館する際に、チーム関係者へ渡す。
- 試合中に、次チームが来場するので、誘導員は前チームと同様に対応する。
- 試合間に、選手同士が交錯しないように、控室で待機する場面が想定されるので、誘導員の指示を従ってください。
- 貴重品は各チームで保管してください。

ミーティング場所	w-up 会場屋外	着替え場所・荷物置き場
ホームチーム (控室1・2利用チーム)	競技役員駐車場	控室1と①
	スペース	控室2と②
アウェーチーム (控室3・4利用チーム)	裏側駐車場スペース	控室3と③
		控室4と④

※他チーム選手との接触を極力避けるように協力要請。